

LES FOLIES

APPEL À
PROJETS/
LOCATIF

24
LOGEMENTS

**AVEC PIÈCE
DE TRAVAIL ET
JARDIN POUR
ENTREPRENEURS
CRÉATIFS OU
CULTURELS**

LORMONT
Bois fleuri*

Plasticien(ne),
graphiste,
designer,
paysagiste,
photographe,
dessinateur(trice),
cinéaste,
architecte,
scénographe,
concepteur(trice) multimédia,
styliste...



**VOUS ÊTES ENTREPRENEUR
CRÉATIF OU CULTUREL ?**

**VOUS SOUHAITEZ POUVOIR VIVRE
ET TRAVAILLER EN UN MÊME LIEU ?**

Les FOLIES ont été conçues pour vous !

Situées dans le quartier Bois fleuri à Lormont, Les FOLIES proposent à la location 24 maisons offrant espace de vie et de travail : l'idéal pour les créatifs qui souhaitent habiter et exercer leur activité sous le même toit et ainsi économiser un deuxième loyer pour un local professionnel, le temps des déplacements...

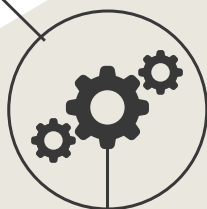
A l'écoute des besoins des professions créatives et culturelles, aquitanis a souhaité mettre en place un projet adapté à leurs situations particulières. Des volumes, une grande hauteur sous plafond, de la lumière, un jardin, de l'intimité, une architecture épurée... et des voisins avec qui l'on a des affinités, voici l'univers proposé par Les FOLIES !



Aquitanis, Office public de l'habitat de Bordeaux Métropole est engagé dans une démarche innovante destinée à aller plus loin que l'offre de logement et à permettre à la vie de s'épanouir pleinement dans un habitat adapté aux défis de notre société. Ainsi, aquitanis explore en divers lieux de l'agglomération des pistes d'évolution. Les FOLIES sont l'un de ces lieux. Aquitanis s'engage à répondre aux besoins d'espaces d'habitat et de travail des professions culturelles et créatives.



15 à 19 m²



LOYERS

T3 520 €*

T4 625 €*

*loyers mensuels moyens,
hors charges



DES ESPACES DE VIE... ET DE TRAVAIL !

Chaque maison, T3 ou T4, est aménagée en duplex. Le rez-de-chaussée est composé d'une salle d'eau, d'un cellier, d'une cuisine et d'un grand séjour s'ouvrant sur l'extérieur.

A l'étage, on retrouve selon le type de logement une ou deux chambres, une salle de bain avec baignoire et une grande pièce lumineuse de 15 à 19 m² pour y aménager son espace de travail !

UN PEU D'AIR FRAIS ?

Les FOLIES proposent également à chaque locataire un jardin de 35 à 42 m² avec une terrasse en béton balayé et un cellier pour le rangement (matériel, outils...).

Un parking collectif couvert et un local à vélos sont également mis à la disposition des locataires.

PLUS QU'UN SIMPLE LOGEMENT, UN ENVIRONNEMENT CRÉATIF !

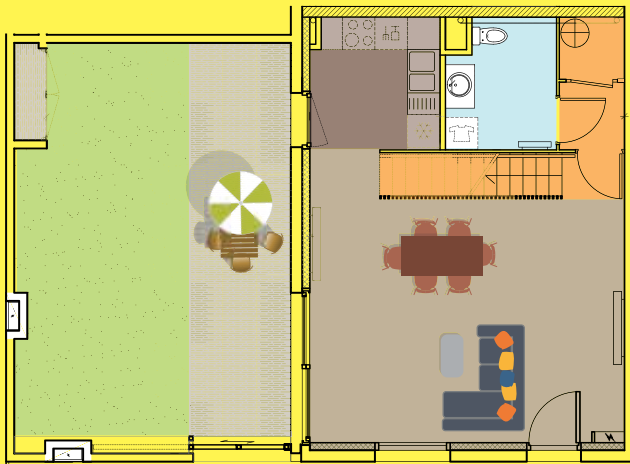
L'ambition des FOLIES est de créer sur le quartier Bois fleuri un réseau de créatifs qui pourront, selon leurs besoins et leurs aspirations, partager des projets, créer des liens et participer à la dynamique d'un quartier en plein renouvellement.

Aquitanis accompagnera le collectif par la mise à disposition ponctuelle de lieux, le soutien à l'organisation de manifestations culturelles dans le quartier, la communication et la mise en réseau avec les acteurs du territoire de la Rive Droite.

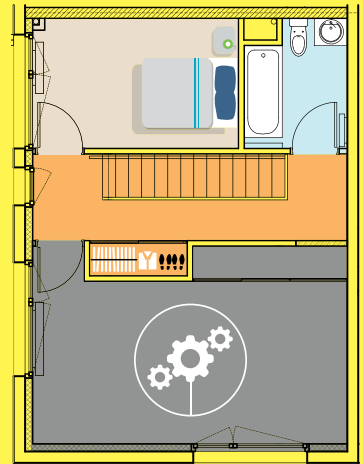
* Côté revenus, Les FOLIES sont accessibles au plus grand nombre. Les ressources doivent être inférieures au plafond PLS (prêt locatif social) ; soit celui des logements sociaux traditionnels (PLUS) majoré de 30 % (arrêté du 29.7.87 : art. 1^{er}). Des dérogations conformes à la réglementation permettant un dépassement des plafonds de ressources pourront être étudiées.

Pour en savoir plus : www.locataireavecaquitanis.fr

RDC



R+1



T3

> 19 logements

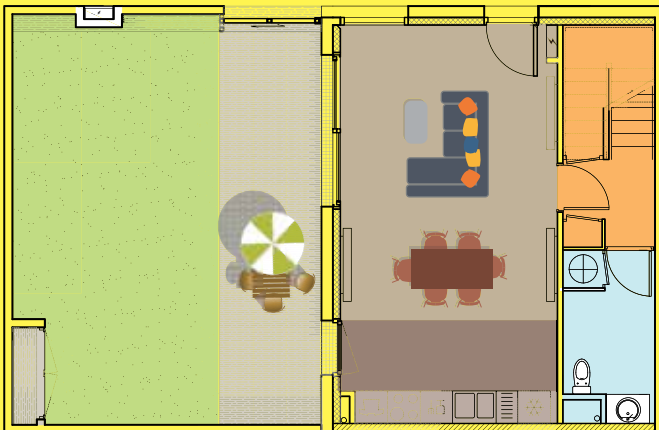
LES
FOLIES

24 logements
de 67 à 105 m²
Exemples de plans

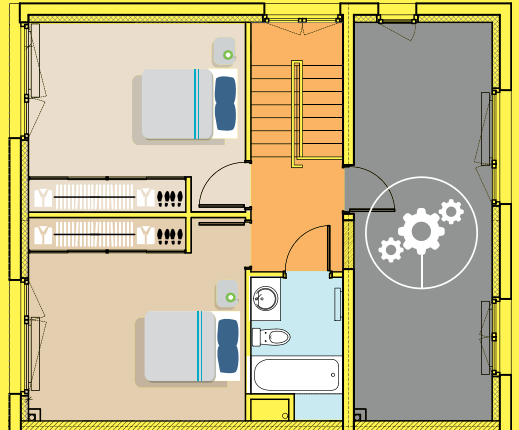
T4

> 5 logements

RDC



R+1

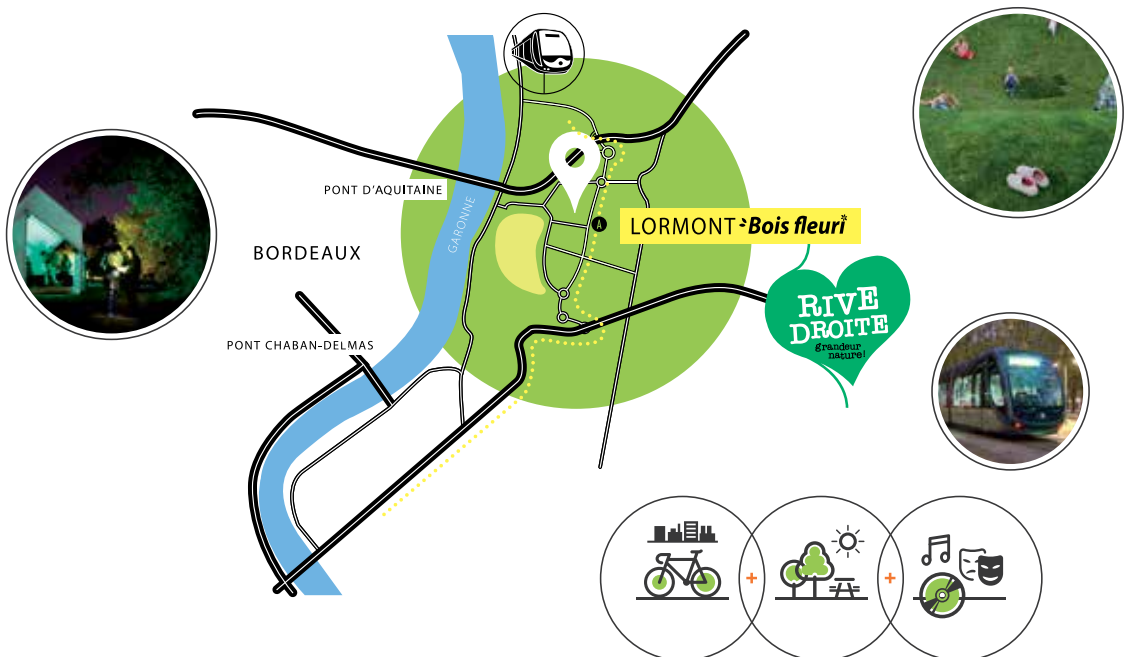


BOIS FLEURI, LIEU DES POSSIBLES



A 15 minutes du centre de Bordeaux

La ligne A du tramway avec un arrêt à 50 mètres des FOLIES assure une liaison directe avec le centre de Bordeaux et l'ensemble de l'agglomération bordelaise.



Un quartier transformé

Les FOLIES se situent au cœur de Bois fleuri, fruit d'un ambitieux projet de renouvellement urbain imaginé par la Ville de Lormont, le GPV et aquitanis, aménageur du quartier.

Guidé par une dynamique positive de changement, le quartier se transforme. La vie prend racine dans le brassage culturel, social et générationnel généré par une offre résidentielle diversifiée. Le développement d'activités économiques et culturelles est le reflet d'une nouvelle façon de penser la ville qui décroïsonne les usages, les modes de vie et propose une urbanité harmonieuse.

La Rive Droite, territoire désirable

Si toute l'agglomération bordelaise est en mouvement et poursuit les ambitions d'une métropole solidaire, stimulante, sensible, sobre et singulière, la Rive Droite y participe pleinement. Elle bouillonne de nouvelles initiatives autour de l'habitat, du développement social et économique et voit son image changer.

Nature et culture

Bois fleuri, quartier ouvert et vivant, est traversé par une nouvelle voie arborée, la rue des Arts. D'un côté, l'arrêt de tramway, des services de proximité, des établissements scolaires, la Poste, un pôle de services au public et des commerces. De l'autre, le Pôle culturel et sportif du Bois fleuri, sa médiathèque, le Bistrot du Bois fleuri et un peu plus loin (à 6 minutes à vélo !), la Garonne et le pont Chaban Delmas.

A proximité, le Parc de l'Ermitage, un des plus grands espaces naturels de l'agglomération, abrite une faune et une flore d'une très grande diversité. Terrain de découverte, de jeux, de flânerie et de détente, il offre des points de vue remarquables sur la Garonne.

APPEL À PROJETS/LOCATIF



Aquitanis propose aux créatifs intéressés et désireux de s'inscrire dans cette démarche d'ouverture et d'innovation d'être candidats à un appel à projets. Celui-ci permettra à chacun de présenter en quelques lignes sa motivation et de mettre en avant son activité ou projet professionnel.

COMMENT PUIS-JE PARTICIPER À L'APPEL À PROJETS ?



1 – Être enregistré(e) au fichier national des demandeurs de logement social

Les candidats doivent obligatoirement figurer au fichier national des demandeurs de logement social et répondre aux critères d'attribution d'un logement social en PLS (composition familiale et ressources).

Toutes les informations sur la démarche à effectuer pour faire une demande de logement social sont disponibles sur www.locataireavecaquitannis.fr.

2 – Transmettre un dossier de candidature

Les personnes intéressées sont invitées à remplir le dossier de candidature disponible sur www.locataireavecaquitannis.fr. Ce document, qui leur permet de présenter leur activité et leur motivation pour le projet, doit être retourné à aquitanis. Il est possible d'y joindre des éléments visuels (photos, illustrations...).

1^{ère} commission

Une première commission interne aquitanis vérifiera la conformité des dossiers aux critères d'attribution du logement social.

Commission mixte

Une deuxième commission (constituée de représentants de la Ville de Lormont et d'aquitannis) étudiera les projets présentés et retiendra 3 candidats par logement.

Choix du locataire

Comme pour toute demande de logement social, la Commission d'attribution reste l'instance décisionnaire et choisira le futur locataire sur la base des dossiers sélectionnés.

Pour tout renseignement :
aquitanis
Tél. 06 32 10 71 62
mail : b.lisoir@aquitanis.fr
www.locataireavecaquitannis.fr

Programme expérimental

aquitannis

